



DIAMOND STONE

ISONEM DIAMOND STONE es una pintura especial con un toque decorativo, con colores vivos y brillantes, a base de agua, elástica, y al mismo tiempo con excelentes propiedades de impermeabilización de agua. Gracias a su ingrediente la pintura acrílica es granulada y tiene una estructura texturada. Se puede usar en superficies interiores y exteriores como de yeso de cemento, concreto, ladrillo, etc. La resistencia a rayos UV y a condiciones climáticas es excelente. Proporciona alto cubrimiento y cubre defectos superficiales. Tiene característica de puenteo de grietas, respira, no se hincha ni se derrama y se puede dar el diseño deseado con el rollo. No contiene ninguna sustancia nociva para la salud y es amigable con el medio ambiente.

PROPIEDADES

- Por su alta elasticidad no se agrieta, no se hincha, no se derrama y no se reblandece,
- Es inodoro y ecológico, libre de COV y solventes,
- Excelente resistencia UV,
- Proporciona una apariencia decorativa con sus colores vivos y brillantes,
- Excelente adherencia, nivelación y alta fuerza de cubrimiento.
- Se puede dar el diseño deseado, es protector, decorativo y duradero.

ÁREAS DE USO

Se usa como pintura decorativa brillante con granulos en interiores y exteriores de edificios, en todas superficies como paredes, concreto, ladrillo, briqueta, hormigón celular, yeso, etc.

INFORMACIÓN DE APLICACIÓN

Preparación de la superficie: La superficie a aplicar debe estar robusta, seca y limpia. Debe estar libre de todas las impurezas como polvo, suciedad y aceite. Antes de la aplicación, los sustratos absorbentes deben imprimarse con **ISONEM UNIVERSAL PRIMER** (diluido 1: 7 con agua; 1 parte de imprimación, 7 partes de agua). Se espera 4 horas para que la imprimación seque.

Método de aplicación: **ISONEM DIAMOND STONE** está listo para usar. Se mezcla homogéneamente con la ayuda de un mezclador dentro de la cubeta durante 5 minutos. Se usa sin diluir. Se aplica con rodillo a la superficie previamente imprimada en 2 capas. Para un diseño grueso use un rollo de coral, para un diseño fino use rollo de poste. El tiempo de espera entre capas es de al menos 4 horas.

COLOR: Puede ser producido en colores a solicitud.

CONSUMO: 0,45 - 1 kg / m² (puede variar dependiendo de los colores, las propiedades de la superficie y el diseño del rodillo)

EMBALAJE: cubeta PP de 10 kg y 18 kg

VIDA ÚTIL: 24 meses a partir de la fecha de fabricación si se almacena en envase original, sin abrir y sin daños.

CONDICIONES DE ALMACENAMIENTO: Almacenar en un ambiente fresco y seco, con la tapa bien cerrada.

! IMPORTANTE

La superficie de aplicación durante y después de la aplicación debe estar protegida de lluvia, agua, impactos mecánicos y demás factores externos durante 24 horas.

CONDICIONES DE APLICACIÓN Y RIESGOS

A considerar durante y después de la aplicación	La superficie de aplicación debe estar limpia y libre de suciedad, aceite y lodo.
Otros productos ISONEM que se aconsejan usar	ISONEM UNIVERSAL PRIMER se usa para imprimir. No se debe usar el producto en si para su imprimación.
Temperatura aplicable	Entre (+5)-(+35)°C

Características generales



Resistencia UV



100% de aislamiento de agua



Clase de fuego B S1 d0



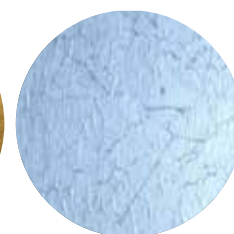
Decorativo



Elástico



Secado rápido



	CONCRETO	MARMOL, GRANITO	MADERA EN BRUTO	CERAMICAS DE AZULEJOS	MEMBRANA, TEJA ...	ACERO Y METAL
Forma de Aplicación	En la misma dirección que la primera capa	X	En la misma dirección que la primera capa	X	En la misma dirección que la primera capa	X
Humedad de la superficie	Superficie seca	X	Superficie seca	X	Superficie seca	X
Herramientas recomendadas	Rodillo, brocha, spray adecuado	X	Rodillo, brocha, spray adecuado	X	Rodillo, brocha, spray adecuado	X
Uso de PRIMER	ISONEM UNIVERSAL PRIMER (diluido)	X	ISONEM UNIVERSAL PRIMER (diluido)	X	ISONEM UNIVERSAL PRIMER (diluido)	X
Cantidad de PRIMER a usar	100-200 g/m ²	X	100-200 g/m ²	X	100-200 g/m ²	X
Uso del producto	2 capas	X	2 capas	X	2 capas	X
Cantidad del producto a usar	0,45 - 1 kg/m ²	X	0,45 - 1 kg/m ²	X	0,45 - 1 kg/m ²	X
Tiempo de espera entre dos capas	4 horas	X	4 horas	X	4 horas	X
Secado al tacto	2 horas	X	2 horas	X	2 horas	X
Secado completo	72 horas	X	72 horas	X	72 horas	X

Nota: Los tiempos de secado son datos aproximados, pueden variar según las condiciones ambientales.

