



METALLIC WALL PAINT

LA PINTURA DECORATIVA CON EFECTO METÁLICO PARA PAREDES INTERIORES Y EXTERIORES es una pintura decorativa a base de resina acrílica, que es inodora y brillante que crea una apariencia metálica en las superficies. Es una pintura para paredes interiores y exteriores que es ecológica, en una estructura flexible, se aplica con fines decorativos y se crea un efecto metálico que depende de la reflexión de la luz con diferentes aparatos. El producto también se puede utilizar como capa superior texturizada o lisa en sistemas a base de agua. El producto es especialmente preferido como capa protectora decorativa para crear efectos especiales. Se pueden obtener diferentes efectos metálicos según el ángulo, el tipo y la densidad de la luz reflejada en las superficies pintadas con **ISONEM METALLIC WALL PAINT**. Es a base de agua, a base de emulsión acrílica, de un solo componente.

INFORMACIÓN DE APLICACIÓN

Preparación de la superficie : La superficie a aplicar debe estar seca, limpia, lisa, firme y sin polvo. La temperatura de la superficie y del ambiente debe estar entre +5°C y +30°C durante la aplicación. El sellador de relleno elástico **ISONEM A4** debe usarse para rellenar grietas y huecos. Después del llenado, aplique **ISONEM Universal Primer** (1: 7 diluido con agua; 1 parte de imprimación, 7 partes de agua) en una capa con un consumo de 100-200 g/m².

Método de aplicación : Aplique **ISONEM METALLIC WALL PAINT** 4-24 horas después de la imprimación. Se puede aplicar fácilmente utilizando una brocha, rodillo o un método de pulverización adecuado.

Relación de la dilución / mezcla : Está listo para usar y no requiere dilución.

Área que se puede pintar (cubrir) : Dependiendo de la absorbencia de la superficie, 1 kg de pintura puede cubrir 5-10 m² en una sola capa. Para resaltar el efecto metálico, se deben aplicar dos capas.

CARACTERÍSTICAS TÉCNICAS

- **Contenido :** a base de agua, de un solo componente
- **pH (25°C) :** 7.0 - 9.0
- **Densidad (25°C, g/mL) :** 1.00 ± 0.10
- **Viscosidad (25°C, mPa.s) :** 13000 - 15000

CONSUMO : 0,1-0,2 kg/m² de una sola capa; 0,2-0,4 kg/m² de 2 capas; 12,5-25m² / 5 kg cubeta

EMBALAJE : 5 kg de cubeta PP.

COLOR : Se produce en todos los colores en la carta de colores **ISONEM METALLIC COLOR**.

VIDA ÚTIL : 24 meses a partir de la fecha de fabricación si se almacena en envase original, sin abrir y sin daños.

CONDICIONES DE ALMACENAMIENTO : Almacenar en un ambiente fresco y seco.

! IMPORTANTE

La superficie de aplicación durante y después de la aplicación debe estar protegida de lluvia, agua, impactos mecánicos y demás factores externos durante 24 horas.

CONDICIONES DE APLICACIÓN Y RIESGOS

A considerar durante y después de la aplicación	La superficie de aplicación debe estar limpia y libre de suciedad, aceite y lodo.
Otros productos ISONEM que se aconsejan usar	Dependiendo de la superficie de aplicación, ISONEM UNIVERSAL PRIMER o ISONEM ANTI RUST PRIMER deben usarse como especificado en la tabla inferior. El sellador de relleno elástico ISONEM A4 debe usarse para rellenar grietas y huecos.
Temperatura aplicable	Entre 5-35°C

Características generales



Resistencia UV



100% de aislamiento de agua



Clase de fuego B S1 d0



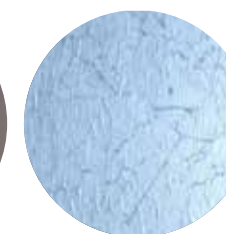
Decorativo



Elástico



Secado rápido



	CONCRETO	MARMOL, GRANITO	MADERA EN BRUTO	CERAMICAS DE AZULEJOS	MEMBRANA, TEJA ...	ACERO Y METAL
Forma de Aplicación	En la misma dirección que la primera capa	X	En la misma dirección que la primera capa	X	En la misma dirección que la primera capa	En la misma dirección que la primera capa
Humedad de la superficie	Superficie seca	X	Superficie seca	X	Superficie seca	Superficie seca
Herramientas recomendadas	Rodillo, brocha, spray adecuado	X	Rodillo, brocha, spray adecuado	X	Rodillo, brocha, spray adecuado	Rodillo, brocha, spray adecuado
Uso de PRIMER	ISONEM UNIVERSAL PRIMER	X	ISONEM UNIVERSAL PRIMER	X	ISONEM UNIVERSAL PRIMER	ISONEM ANTI RUST PRIMER
Cantidad de PRIMER a usar	100-200 g/m ²	X	100-200 g/m ²	X	100-200 g/m ²	250-350 g/m ²
Uso del producto	2 capas	X	2 capas	X	2 capas	2 capas
Cantidad del producto a usar	0,2-0,4 kg/m ²	X	0,2-0,4 kg/m ²	X	0,2-0,4 kg/m ²	0,2-0,4 kg/m ²
Tiempo de espera entre dos capas	4 horas	X	4 horas	X	4 horas	4 horas
Secado al tacto	3 horas	X	3 horas	X	3 horas	3 horas
Secado completo	72 horas	X	72 horas	X	72 horas	72 horas

Nota: Los tiempos de secado son datos aproximados, pueden variar según las condiciones ambientales.

